

ISHIKAWA トラックのひろば

ISHIKAWA TRUCKING ASSOCIATION NEWSLETTER

VOL.210

1
JANUARY





年頭のごあいさつ

一般社団法人 石川県トラック協会
会長 久安 常信

新年あけましておめでとうございます。

会員の皆様をはじめ、関係各位におかれましては、つつがなく新春をお迎えになられたことと心よりお慶び申し上げます。

また、日頃から当協会の運営につきまして、ご支援とご協力をいただき厚く御礼申し上げます。

さて、昨年の日本経済は、景気回復局面が高度成長期のいざなぎ景気を超えて戦後2番目の長さを記録するなど緩やかな回復基調が続き、輸出や国内生産が持ち直すとともに、「雇用環境が一段と改善したこと」から、有効求人倍率は高水準で推移し、その結果、各業界で人材不足感が否めない状況となりました。

こうした中、我々トラック運送業界におきましても、喫緊の課題でありましたドライバーの確保がより一層深刻な状況となり、特に若年層での不足感是他産業と比べ著しく顕著となりました。

このようなことから、当協会では3月12日の準中型免許制度新設に伴い、高校新卒者をはじめとする若年層の採用拡大を図るため、運転免許取得に対する助成拡充や就活イベントへの参加、業界初となるVR動画を活用したPR活動など各種広報事業を積極的に展開してまいりました。

更には、人材不足の一因でもある長時間労働抑制に向けた取り組みとして、行政や荷主の参画を得て設置した「トラック輸送における取引環境・労働時間改善石川県地方協議会」においてパイロット事業を実施し、ドライバーの総労働時間の削減や手待ち時間の解消に向けた改善策を探ってきたところでもあります。本年も引き続き、更なる検証を行い、労働環境の改善に向けた取り組みを推進していく予定であります。

また、8月28日には、政府が自動車運送事業の働き方改革について、「直ちに取組む施策」として、労働生産性の向上や取引環境の適正化をはじめとする63施策を決定し、各省庁が一丸となり取組を進めることとなりました。その中には、我々が強く要望してきた高速道路料金における大口・多頻度割

引50%の継続やサービスエリア・パーキングエリア・道の駅を活用した駐車スペースの拡大、パレット化等による機械荷役への転換促進なども含まれており、大いに期待をしているところです。

一方で、取引環境の適正化に向けた取り組みとして、トラック運送事業における適正運賃・料金収受を推進するため、標準貨物自動車運送約款等が11月4日に改正され、これまでの商習慣において、不明瞭であった運送以外の役務等の料金を明確化し、労働に見合った対価が得られる環境が整備されました。

当協会では、本改正を好機に荷主との交渉がよりスムーズに行えるよう、行政機関とともに県内の主要荷主団体を訪問し、理解を求めるとともに、会員から要望のあった荷主企業への周知活動を実施するなどして、取引環境の改善や適正運賃の収受に向けた取り組みを推進しているところです。

このほか、会員の皆様の経営安定化に向け、自動車関係諸税の簡素化・軽減や高速道路料金の更なる引き下げなどについて、全国のトラック協会と連携しながら政府与党へ強く要望活動を続け、今後も業界一丸となってその実現を図ってまいります。

これからも、我々トラック運送業界が、国民生活や産業活動を支える公的物流サービスの担い手としての重要な使命を果たしていくため、安全対策をはじめ、業界を取り巻く諸課題の解決に向けて、関係各位のご理解とご指導のもと鋭意取り組んで行く所存であります。

本年も魅力ある業界づくりを念頭に、勇気と希望を持って全力を尽くしてまいりますので、より一層のご支援、ご協力を賜りますようお願い申し上げます。

結びに皆様方のご健勝とご多幸を心より祈念し、年頭のご挨拶とします





年頭のごあいさつ

石川県
知事 谷本 正憲

新年明けましておめでとうございます。

一般社団法人石川県トラック協会会員の皆様におかれましては、新春をご健勝でお迎えのことと心からお慶び申し上げます。また、日頃から県政の推進に深いご理解とご協力を賜り、心から感謝申し上げます。

北陸新幹線金沢開業から3年目となる今も、国内外から多くのお客様が金沢はもとより、加賀、能登にもお越しいただいています。新幹線開業は我々の想像をはるかに超えた効果をもたらし、昨年は日々大きな変化を実感した年でした。

この勢いを今後さらに持続・発展させていくため、陸・海・空の交流基盤を一層連携させ、また、新幹線の開業効果を多面にわたり持続・波及させていくことが必要です。そして、石川県を日本海側のトップランナーとして飛躍・発展させていく足場をしっかりと固めることが、今年の大きなテーマとなってきました。

こうした中、人やものの交流拡大と地域間格差の解消を図るため、のと里山海道の柳田ICから上柵矢駄IC間の4車線化、金沢外環状道路海側幹線IV期区間、加賀海浜産業道路手取川架橋区間など、本県のさらなる発展に資する幹線道路の整備を進めてまいります。

貴協会におかれましては、昭和49年の設立以来、輸送サービスに対するニーズの多様化、規制緩和に伴う競争の激化、環境問題に対する社会的要請等の中、環境対策や交通事故の防止対策等に取り組みながら、地域経済の発展に多大な貢献をしてこられました。また、災害等の緊急時には、被災地への速やかな生活物資の輸送など、ライフラインの維持にもご協力をいただき、県民の安全・安心の確保にもご尽力いただいております。

この新しい年が皆様にとりまして、明るい展望の持てる年となるよう心からお祈り申し上げますとともに、県政に対する一層のご支援、ご協力をお願い申し上げます。新年のご挨拶といたします。



年頭のごあいさつ

北陸信越運輸局石川運輸支局
支局長 山下 明

新年あけましておめでとうございます。

一般社団法人石川県トラック協会の会員の皆様には、ご健勝にて新春をお迎えのことと心からお慶び申し上げます。

また、皆様には平素から国土交通行政の推進に格別のご理解とご協力を賜っておりますことに厚く御礼申し上げます。

平成28年1月に軽井沢で発生したスキーバス事故より2年を迎えました。国土交通省ではこのような悲惨な事故を二度と起こさないよう、全ての運輸事業者に対し、あらゆる機会を捉えて安全最優先であることを訴え続けてまいります。

また、昨年6月に新たに「事業用自動車総合安全プラン2020」が国土交通省において策定され、事業用自動車について2020年（平成32年）までに「全国での死者数235人以下、人身事故件数23,100件以下、飲酒運転ゼロ」との目標が掲げられました。「北陸信越地域事業用自動車安全対策会議」を通じて、バス、タクシー、トラックの各業態別における目標達成のための各種方策を検討し、取組んでまいります。

さらに、事業用自動車の事故防止に役立つ知識・技術を修得するためのセミナーを本年1月31日に金沢市内で開催するとともに、「事故防止対策支援推進事業」（ASVの導入支援、運行管理の高度化支援及び過労運転防止のための先進的な取組みに対する支援）について、今後も利用拡大のために周知・促進を図ってまいります。

トラック産業は、我が国の経済や国民生活を支える基幹産業では

ありますが、トラック運送事業者の99%が中小零細事業者であることや取引関係における多層構造等の問題が指摘されております。

このような中、適正取引の確保等の対策として、運送契約の書面化を推進しているところです。これにより安全運行阻害等の発生が回避され、適正な対価の収受が期待されており、具体的事項を記載した「トラック運送業における下請・荷主適正取引推進ガイドライン」により更なる推進を図っています。

また、平成27年に長時間労働の抑制に向けた環境整備のために、「トラック輸送における取引環境・労働時間改善協議会」を立ち上げ、2年度に渡りパイロット事業（実証実験）を行っております。この事業等から30年度にガイドラインを策定し普及を図ることとしております。また、トラック産業は中高年層の男性労働力に依存した状態であり、労働力不足の懸念から、若年層の採用及び定着、特に女性の労働力の確保・育成に向けた取組みを実施しているところです。

トラック産業の最大の使命である輸送の安全を確保するとともに、健全な発展を続けることが求められているところであり、石川運輸支局といたしましても、コンプライアンスの徹底、運輸安全マネジメントのさらなる普及、トラック輸送における取引環境・労働時間改善推進に向け、関係機関と連携し全力で諸施策に取り組んでまいりますので、今後ともご理解とご協力をお願いいたします。

結びに、貴協会並びに会員各社の一層のご発展と、会員各位のご健勝とご多幸を祈念いたしまして、年頭のご挨拶とさせていただきます。



年頭のごあいさつ

石川労働局
局長 小奈 健男

謹んで新年のお慶びを申し上げます。

一般社団法人石川県トラック協会の皆様方には、日頃から石川労働局の行政運営につきまして、格別のご理解・ご協力を賜り、厚く御礼申し上げます。

さて、石川県内の雇用情勢につきましては、有効求人倍率が1・8倍を超える高い水準で推移しており、着実に改善が続いている一方で、企業においては人手不足感が非常に強まっているところでもあります。

このような中、石川労働局においては、若者の就職支援や女性・高齢者の活躍促進、障害者に対する就労支援、労働条件の確保・改善、長時間労働対策、労働災害防止対策などを積極的に推進するとともに、県など地方自治体や関係機関・団体とも緊密に連携し、地域に密着した行政運営に努めております。

「働き方改革」につきましては、昨年3月に働き方改革実現会議で決定された実行計画を踏まえて、長時間労働の抑制、非正規雇用労働者の処遇改善、人材育成の強化・人材確保対策の推進や中小企業・小規模事業者への支援策の周知などにより企業の取組を促し、労働環境の整備・生産性の向上を図ることが喫緊の課題であり、労働局を挙げて一層推進してまいります。

特に、長時間労働の抑制対策につきましては、皆様方におかれましても「労働時間の適正な把握のために使用者が講ずべき措置に関するガイドライン」や「建設工事における適正な工期設定等のためのガイドライン」に基づき、適正な労働時間管理や工期設定等にご留意いただくなど、時間外労働の縮減に向けた積極的な取組をお願いいたします。

労働災害防止対策の推進につきましては、昨年の労働災害発生件数は、速報値で平成28年と比べて大幅に増加しているところですが、何とか労働災害の減少を図るため、2月末まで展開している「冬季無災害運動」等を通じて、転倒災害などの労働災害防止対策の取組を徹底してまいります。

最後になりますが、貴会の益々のご発展と会員各位のご健康・ご繁栄を心からご祈念申し上げます、年頭のご挨拶とさせていただきます。



年頭のごあいさつ

石川県警察本部

交通部長 橋本 徹

新年あけましておめでとうございます。

一般社団法人石川県トラック協会の皆様におかれましては、希望に満ちた清らかな新春を迎えられたことと心からお慶び申し上げます。

貴協会では、平素から、無事故無違反運動やトラックドライバーコンテスト等、各種交通安全活動に積極的に取り組んで頂くとともに、警察行政各般にわたりまして深い御理解のもと御支援・御協力を賜っておりますことに対し、厚く御礼申し上げます。

さて、県内の交通事故情勢につきましては、交通事故の発生件数、死者数、負傷者数ともに、前年に比べ減少しておりますが、交通事故死者数全体に占める高齢者の割合は、依然として高い水準で推移しているほか、昨年10月には、白山市内の道路上において、ランナー3名が、車に轢かれ死傷する悲惨な交通事故が発生するなど、いまだに多くの尊い命が交通事故の犠牲となつていく状況であります。

県警察では、このような情勢を踏まえ、あらゆる機会をとらえ、交通ルールの遵守とマナーの向上を呼び掛けるとともに、高齢者対策として、高齢者の特性に応じた参加・体験・実践型のきめ細かな交通安全教育や街頭活動の強化等、各種交通事故抑止対策を一層強化していく所存であります。

また、昨年3月に、改正道路交通法の施行に伴い、準中型免許が新設されましたが、貴協会では、無免許運転等の防止対策として「車両識別用啓発シール」を製作し、準中型免許制度の周知を図っていただいているところであります。

県警といたしましても、準中型免許制度についての広報啓発活動に努めてまいります。貴協会におかれましても、引き続き傘下事業所への広報啓発や従業員の運転者教育等、適切な運行管理に一層の御尽力をお願い申し上げます。

最後に、貴協会ますますの御繁栄と会員の皆様の御健勝と御多幸を心からお祈り申し上げます。年頭の御挨拶とさせていただきます。



年頭のごあいさつ

公益社団法人全日本トラック協会
会長 坂本 克己

平成30年の新年を迎えるにあたり、謹んで新年のご挨拶を申し上げます。

平成29年6月29日に開催されました第93回通常総会ならびに第171回理事会におきまして全日本トラック協会の会長に就任し、初めての新春となりました。

わが国経済は、5年にわたるアベノミクスの推進により、名目GDP・企業収益ともに過去最高の水準を記録しています。一方で、景気の回復傾向に伴い、人手不足感が非常に強まっております。労働条件が一般産業と比べて厳しいトラック運送業界では、ドライバーの確保が一段と難しくなっている現状があります。

私は昨年8月から12月にかけて、国土交通省の平嶋隆司自動車局貨物課長とともに全国9ブロック協会を訪問させていただき、47都道府県トラック協会会長等から業界を取り巻く各地の様々な実情についてご意見、ご要望を頂戴してまいりました。その中でも、多くの地域でドライバーの確保が喫緊の課題になっていることを改めて実感いたしました。

全ト協としましては、ドライバーの確保はもちろんのこと、全国各地でいただいた諸課題の解決に向けて、各地の現状把握・分析を行いながら、業界の総力を結集して取り組んでまいり所存であります。

トラック運送業界が健全な発展を成し遂げるためには、何よりもまず、現場で働いておられるドライバーが、仕事に対してやりがいを持ち、幸せに感じていただくことが必要です。また、トラック運

送業界で働いておられる全ての方々に、日々誇りを持って働いていただくことが、私の全ト協会長としての責務であると考えております。

そのために、全ト協としましては、まず「業界の生産性を向上させる」とともに、ドライバーの長時間労働を是正していくことで、いつまでも安心して働いてもらえるような職場にしていこうと、そして「それぞれに仕事に見合ったお給料をご家庭にお持ち帰りいただけるようにしていくこと」等の目標に向けて努力していきたいと思っております。

さらに、トラック運送業界で働く方々が誇りを持って仕事としていただくためには、「輸送の安全確保」が必要になってまいります。

事業用トラックが第一当事者となる死亡事故件数は、近年減少傾向にあつたものの、昨年10月には平成28年1月以来21か月ぶりに前年を上回るという憂慮すべき状況にあります。また、近年はドライバーの健康に起因する事故も問題とされてきております。

全ト協としましては、ドライバーの安全対策に引き続き力を入れていくとともに、健康起因事故防止のための対策も進めてまいります。全ての会員事業者の皆様におかれましては、輸送の安全確保に向けた取り組みの強化を、心よりお願い申し上げます。

今年は、「全ト協設立70周年」という大きな節目を迎えます。様々な施策を通じて「魅力あふれるトラック運送業界の実現」を目指すために、新たな気持ちで精神的に取り組んでいくことをお誓い申し上げます。新年のご挨拶とさせていただきます。

経営者の皆様へ

～新しい年のスタートにあたって～

新年あけましておめでとうございます。今年も適正化事業実施機関における巡回指導や安全性評価事業（Gマーク制度）をはじめとする事業適正化活動について、ご理解とご協力いただきますようお願い申し上げます。

さて、トラック運送事業にとって、安全は何よりも大事なことで、交通事故防止だけではなく、輸送の安全・安心が確保されなければいけません。昨今、経営者の姿勢、企業体質、従業員の資質、意識、教育のあり方等々いろんな問題が指摘されていますが、安全管理は経営者の責務であります。

そこで、経営者の皆

さんに新しい年のスタートにあたり、輸送の安全に必要な次の取り組みについてお願いしたいと思います。

下記の①～⑦までの取り組みは「運輸安全管理」であります。決して難しく考える必要がないものなので、安全の前提条件である法令を遵守することは勿論のこと、事故のない安全な職場づくりのために確実な実施をお願いします。

終わりに、経営者の皆さんを筆頭に従業員全員がそれぞれの立場と役割を十分に果たして無事故の良い年になりますようお祈りいたします。

運輸安全マネジメントシステム

～情報公開用ボードを活用しましょう!～

- ①新年にあたって経営者の皆さんは全従業員に対して、今年はどうするという「事故防止のための意思表示」をしてください。
- ②その決意を裏付けるために、事故防止のための「安全方針」（例：輸送の安全はわが社の根幹）と「安全目標」（例：人身事故ゼロ）を設定してください。
- ③そして、すべての役員と管理者に対して、方針と目標を達成するために自社の実情に応じた取り組みを作成させて、それを「安全計画」（例：実践項目・短期・長期計画など）にしてまとめてください。
- ④以上の「決意・方針・目標・計画」を最も効果的な方法で全従業員に周知徹底するための手段として当協会から配布しました「情報公開用ボード」を有効に活用してください。
- ⑤これらの活動を進める過程では、安全会議などを開いてください。現場の従業員と意見交換をして、安全上の問題点や反省すべき点がないか考えてください。
- ⑥そして、現場の従業員が参加する輸送の安全に関する活動として、例えば「エコドライブの励行」や「危険予知トレーニング」などに取り組んでください。
- ⑦ある一定の期間がたったら、これらの安全活動がうまく機能しているかどうかチェック（評価）してください。そして、安全上の問題点があった場合は業務の改善を行い今後の目標や計画に反映してください。



平成29年度貨物自動車運送事業安全性評価事業(Gマーク制度)

石川県 新たに28事業所が認定
合計315事業所(32.7%)

石川県内の認定事業所一覧

加賀市

- 梶市の谷 本社営業所 NEW
宇谷運輸(株) 本店営業所
(株)エネット物流 加賀物流センター NEW
(株)金太郎引越社 本社営業所
(株)新陸運輸 加賀営業所
(株)大同ゼネラルサービス 本社営業所
(有)南勝興産物流 本社営業所
濃飛西濃運輸(株) 加賀支店
福栄ロジスティクス(株) 加賀営業所
丸連トラック(株) 本社営業所
明和運送(有) 本社営業所 NEW
ヤマト運輸(株) 加賀支店
ヤマト運輸(株) 片山津センター
和束運輸(株) 加賀営業所

小松市

- 栗津運送(株) 本社営業所 NEW
石川日通運輸(株) 小松営業所
上田運輸(株) 本社営業所
沖津運輸(株) 小松営業所
(株)岸野運送 本社営業所
(有)北仁組 本社営業所
(株)グリーンントランスポート 本社営業所
互心物流(株) 北陸営業所
小前田運輸(株) 本社営業所
(株)三和油送 本社営業所
信栄運輸(株) 本社営業所
西濃北陸エキスプレス(株) 小松営業所
セイノースーパーエクスプレス(株) 小松営業所
(株)セキ 本社営業所
(有)大連トランスポート 本社
大聖寺運輸(株) 本社営業所
高橋配送(有) 本社営業所
(有)津運送 本社営業所

- (株)鶴尾運輸 本社営業所
トナミ運輸(株) 小松支店
富山建設運輸(株) 本社営業所
(株)とらすと 本社営業所 NEW
(株)鍋田運送 本社
南征建設運輸(株) 本社営業所
日通トランスポート(株) 加賀支店
日本通運(株) 小松空港貨物センター
日本通運(株) 小松支店コマツ栗津営業課
日本通運(株) 小松支店重機引越センター
日本郵便(株) 小松郵便局

能美市

- (株)東崎倉庫運輸 本社営業所
福井貨物自動車(株) 小松支店
北陸トキサン運輸(株) 本社営業所
松川運送(株) 本社営業所 NEW
丸急運送(株) 本社営業所
メイホウ輸送(株) 本社営業所
ヤマト運輸(株) 小松支店
ヤマト運輸(株) 小松支店
吉村運送(株) 吉村運送(株)
折戸運送(有) 本社営業所
ケーアイエクスプレス(株) 物流センター営業所
斎藤運輸倉庫(株) 本社営業所
大協運送(株) 本社
東洋運輸(株) 石川営業所
(有)直人運輸 本社営業所 NEW
(有)能登物流 本社営業所
富士運輸(株) 石川支店
ヤマト運輸(株) 石川能美支店
(株)ユニホック 本社営業所
(株)吉田倉庫 南物流センター
吉美商事(株) 本社営業所

能美郡

- アイウン(株) 本社営業所
城南運送(株) 本社営業所

白山市

- タケシタ運送(株) 本社営業所
日章トラック(株) 本社
みなと梱包運送(株) 本社営業所
(株)ロジスティクス坂尻 本社営業所
(株)アクティー 白山営業所
石川トナミ運輸(株) 石川営業所
石川日通運輸(株) 敷島配送センター営業所
(株)インプレス 白山物流センター
SBSフレックネット(株) 北陸営業所
大高運輸(株) 北陸営業所
岡山県貨物運送(株) 北陸支店
花王ロジスティクス(株) 金沢営業所
加賀運送(株) 本社営業所
(株)関西丸和ロジスティクス 石川営業所
(有)北建材運輸 本社営業所
北日本運輸(株) 本社営業所
北村建材(株) 本社営業所
北本運輸(株) 本社営業所
国勝運送(株) 松任営業所
(有)ケイ・ケイ・エム 本社営業所
甲信越福山通運(株) 金沢支店
(有)公利輸送 本社営業所
是則北陸運輸(株) 金沢営業所
佐川急便(株) 白山営業所
(株)鷺富運送 鶴来営業所
(株)シキケミカル 本社営業所
清水屋運輸倉庫(株) 北陸LC
(株)シンクラン 石川営業所
セイノースーパーエクスプレス(株) 金沢営業所
センコー(株) 金沢営業所
ダイヤエコー(有) 北陸スーパーセンター
(株)タツタ流通産業 本社営業所 NEW
(有)築丸商事 本社営業所 NEW
中越運送(株) 金沢営業所
中部日立物流サービス(株) 石川営業所

- 千代田運輸(株) 金沢営業所
ナカムラ運送(有) 白山営業所 NEW
浪速運送(株) 石川営業所
日本海トランスポート(株) 本社営業所
日本梱包運輸倉庫(株) 金沢営業所
日本物流マネジメント(株) 本社営業所
濃飛西濃運輸(株) 金沢支店
(株)久盛建設工業 本社営業所
久安重機運輸(株) 本社 NEW
(有)藤橋運輸 本店
(株)ホクトラ石川 本社営業所
北陸貨物運輸(株) 白山営業所
北陸石井運輸(株) 金沢営業所
北陸大池運送(株) 本社営業所
北陸七福運送(株) 本社営業所
北陸センコー運輸(株) 金沢営業所
北陸通運(株) 松任営業所 NEW
北陸明治運輸(株) 石川営業所
(株)北陸ロジスティクス 本社営業所
(有)水野通商 本社営業所

野々市市

- ヤマト運輸(株) 石川白鳥支店
ヤマト運輸(株) 白山木津センター
若松運輸(株) 本社営業所
若松梱包運輸倉庫(株) 本社営業所
石川トナミ運輸(株) 野々市営業所
(株)インプレス 野々市営業所 NEW
シンズ建設運輸(株) 本社営業所
東和トランスポート(株) 石川営業所
新潟運輸(株) 金沢支店
二本松物流(株) 本社営業所
野々市商事(株) 本社営業所
ヤマト運輸(株) 野々市センター
ヤマト運輸(株) 金沢押野支店
ヤマト運輸(株) 金沢主管支店

金沢市

- アーク引越センター北陸(株) 本社営業所
- (株)アクティイ 本社営業所
- (株)アベックス 本社営業所
- 安房運輸(株) 金沢営業所
- 石川アサヒ運送(株) 佐奇森営業所
- 石川アサヒ運送(株) 本社営業所
- 石川コープロジステイクス(株) 本社営業所
- 石川日通運輸(株) 本社営業所
- 市場急配センター(株) 本社営業所
- 稲沢運輸(株) 金沢営業所
- 上野郵便通送(株) 本社営業所
- 上野郵便通送(株) 金沢営業所 **NEW**
- (有)エス・ティ物流 本社営業所
- 大阪北陸急配(株) 金沢営業所
- (株)大崎 金沢営業所
- 大西運輸(株) 本社営業所
- 大森建設運輸(株) 本社営業所
- 沖津商事(株) 本社営業所
- 加賀運送(株) 金沢営業所
- (株)梶運送 金沢営業所 **NEW**
- (株)金沢環境サービス公社 本社営業所
- 金沢デン力生コン輸送(株) 金沢デン力生コン **NEW**
- 環境開発(株) 本社営業所
- 北川運輸(株) 本社営業所
- クリーンライフ(株) 本社営業所
- (有)グロウズ 本社営業所
- 兼六運輸(株) 本社営業所
- (株)興商 本社営業所 **NEW**
- (有)コーケンサービス 本社営業所
- (株)コロビス 本社営業所
- (株)金剛 本社営業所
- (株)サカイ引越センター 金沢支社
- 三恵物産(株) 金沢営業所
- (株)JAアグリライン石川 本社営業所
- (有)城寛商事 本社営業所
- 城西運輸機工(株) 戸水営業所
- 城西物流倉庫(株) 金沢営業所
- (有)新栄建設工業 本社営業所
- (株)新開トランスポートシステムズ 金沢営業所
- (株)シンコー運輸 本社営業所
- センター(株) 金沢コンテナ営業所
- 大東実業(株) 金沢営業所
- 大和物流(株) 金沢営業所
- (株)田内運輸 本社営業所
- 竹原運輸(株) 金沢営業所
- 谷口運輸(株) 本社営業所

中倉陸運(株) 石川営業所

- (株)ツカサ 本社営業所
- (株)デリー・クリーン・サービス 本社営業所
- (株)デンテリ運輸 本社営業所 **NEW**
- 東彩油槽(株) 金沢営業所
- (有)藤和商運 本社営業所
- トナミ運輸(株) 金沢支店
- (株)ドライ 本社営業所
- 中居建設(株) 本社営業所
- 中作運輸(株) 本社営業所
- 西金運輸(株) 本社営業所
- 西川輸送(株) 本社営業所
- 日栄運送(株) 本社営業所
- 日通トランスポート(株) 金沢支店
- 日本通運(株) 金沢航空貨物センター
- 日本通運(株) 金沢警送事業所
- 日本通運(株) 金沢支店国際物流センター
- 日本通運(株) 金沢支店高柳物流事業所
- 日本通運(株) 金沢物流事業所
- 日本通運(株) 重機建設課
- (株)日本引越センター 本社営業所
- 日本郵便(株) 新金沢郵便局
- 日本郵便便輸送(株) 北陸支社金沢営業所
- (株)ニヤクコーポレーション 金沢事業所
- 濃飛西濃運輸(株) 金沢港営業所
- 野々市運輸機工(株) 本社営業所
- (株)ハート引越センター 金沢センター営業所
- (有)浜口商運 本社 **NEW**
- (株)浜庄運輸 本社営業所 **NEW**
- (株)東山建材 本社営業所
- (有)ヒヨリ運輸 本社営業所
- 福井貨物自動車(株) 金沢支店
- 福田運送(株) 本社営業所
- 北昭油送(株) 本社営業所
- (株)北都高速運輸倉庫金沢 金沢営業所
- 北陸貨物運輸(株) 泉本町営業所
- (株)北陸共配 本社営業所
- 北陸総合警備保障(株) 金沢警送事業所
- 北陸タイセキ(株) 本社営業所
- 北陸通運(株) 金沢営業所
- 北陸電通輸送(株) 本社営業所
- 北陸日本海油送(株) 金沢支店営業所
- 北陸荷物(株) 専光寺物流センター
- 北陸明治運輸(株) 金沢支店
- 北陸名鉄運輸(株) 金沢支店
- 星崎運輸(株) 金沢支店
- 丸運トラック(株) 金沢営業所

丸福物流サービス(有) 本社営業所

- (株)丸伸インダストリ 本社営業所
- 丸福物流サービス(有) 本社営業所 **NEW**
- (株)ミツリ 金沢支店
- 宮下運輸(株) 本社営業所
- 宮本運送(株) 本社営業所
- 明和運送(有) 金沢営業所 **NEW**
- (株)山水 本社営業所 **NEW**
- (有)山田運送 本社営業所
- ヤマト運輸(株) 金沢入江センター
- ヤマト運輸(株) 金沢駅西センター
- ヤマト運輸(株) 金沢上荒屋支店
- ヤマト運輸(株) 金沢小坂町センター
- ヤマト運輸(株) 金沢桜田支店
- ヤマト運輸(株) 金沢高尾センター
- ヤマト運輸(株) 金沢足田支店
- ヤマト運輸(株) 金沢杜の里支店
- ヤマト運輸(株) 金沢無量寺センター
- ヤマト運輸(株) 金沢割出センター
- ヤマト運輸(株) 西沢センター
- ヤマト運輸(株) 湊支店
- ヤマトボックスチャーター(株) 金沢支店
- 吉沢運送(株) 金沢営業所
- (株)ライフアトラス 金沢支店
- (株)ワーク 本社
- (株)エコマスク 本社営業所
- 沖津運輸(株) 本社営業所
- (有)キタ修整 本社営業所
- (株)久保建材工業 本社営業所
- 甲信越福山通運(株) 能登営業所
- 濃飛西濃運輸(株) 能登営業所
- (株)北陸力イリツク 本社営業所
- (有)北陸建運 本社営業所
- 北陸セノーコ運輸(株) 高松営業所
- ヤマト運輸(株) 石川高松センター

河北郡

- (株)ナニワ急便 本社営業所
- ヤマト運輸(株) 石川津幡センター
- (株)夢商 本社営業所

羽咋市

- (有)エム・イー・ライン 本社
- 城西物流倉庫(株) 羽咋営業所
- 竹原運輸(株) 羽咋営業所
- (有)谷口物流サービス 本社営業所
- 西村運送(有) 本社営業所
- 北陸名鉄運輸(株) 羽咋営業所
- ヤマト運輸(株) 石川羽咋センター

羽咋郡

- (株)青山運送 本社営業所 **NEW**
- (株)稲岡 本社営業所
- (株)稲岡運輸 本社営業所
- 大島産業物流(株) 能登営業所
- (株)宏栄商会 本社営業所
- 志賀興業建設(株) 本社営業所 **NEW**
- (株)笑栄通商 北陸営業所
- (有)誠心サービス 本社
- (株)戸坂運送店 本社営業所
- トナミ運輸(株) 能登支店
- ヤマト運輸(株) 石川志賀センター

七尾市

- (有)あきら物流 本社営業所
- 佐川急便(株) 能登営業所 **NEW**
- (株)JAアグリライン石川 七尾営業所
- 志賀運輸(株) 本社営業所
- (株)シンクワン 能登営業所
- 大聖寺運輸(株) 七尾営業所
- 瀧の川運輸(株) 本社営業所
- (有)七尾運輸 本社営業所
- 七尾海陸運送(株) 本社営業所
- 北陸石井運輸(株) 七尾営業所
- 北環美掃(株) 本社営業所
- 北国通運(株) 本社営業所
- 丸一運輸(株) 本社営業所
- (有)丸田建設運輸 本社 **NEW**
- ヤマト運輸(株) 七尾支店

鹿島郡

- 是則北陸運輸(株) 良川営業所
- 日生運輸(株) 本店営業所
- 日本通運(株) 金沢支店七尾営業課
- 水口運送(株) 本社営業所

輪島市

- (有)森運輸 本社
- 玉木運送(株) 本社営業所
- (株)新出組 本社営業所
- ヤマト運輸(株) 輪島センター

鳳珠郡

- 佐川急便(株) 柳田営業所
- (株)能都運輸 本社営業所
- ヤマト運輸(株) 能登支店

珠洲市

- 三杉運送(株) 本社営業所
- ヤマト運輸(株) 石川珠洲センター

頌春

新年を迎え 平素のご厚情に深謝し

皆様のご多幸をお祈り申し上げます

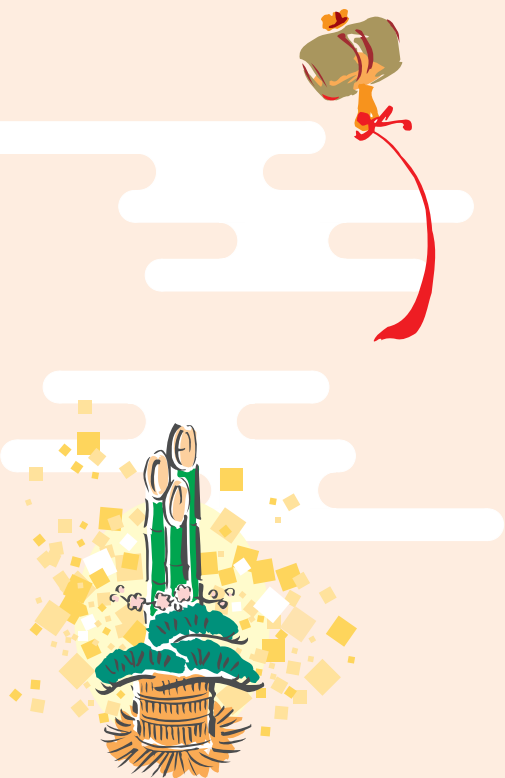
会員各社 益々のご発展を

ご祈念申し上げます

平成三十年 元旦

一般社団法人 石川県トラック協会

役員一同



会長・代表理事	久安 常信
専務理事	北村 誠
業務執行理事	山田 秀一
副会長・理事	山下 洋介
	操川 一郎
理事	小前田 彰
	上田 真
	東出 友明
	谷口 直人
	高橋 満
	味村 和雄
	小松 康作
	後 昇司
	山本 隆
	西川 一克
	若松 道行
	山崎 敏永
	中野 廣志
	堀岡 修次

監

大岡 英敏	坂下富治雄	吉田 修一	梶 嘉仁	桐畑 剛	関 仁	稲岡 利男	沖津 憲洋	小林 茂成	木下 義隆	新出 勝	阿知 克明	北本 祐一	藤井 耕三	山本 孝司
-------	-------	-------	------	------	-----	-------	-------	-------	-------	------	-------	-------	-------	-------

事務局

事務局 長 天田 敏勝

(総務課)

課 長 堀 貴志

課 長 補 佐 中沢 薫

陸 災 防 係 河二 大銀

金 沢 T S 係 角地 義盛

塩 崎 昭三

(適正化事業課)

課 長 奥村 和秀

係 長 岡村 諭

指 導 員 協 方 善行

指 導 員 春田 修一

外 川 慎太郎

溝 悠輝

